

**Lappeenranta  
Pajarilan  
teollisuusalueen asemakaavan  
muutos- ja laajennusalueen  
muinaisjäännösinventointi  
2017**



**Timo Jussila**



**Tilaja: Lappeenrannan kaupunki**

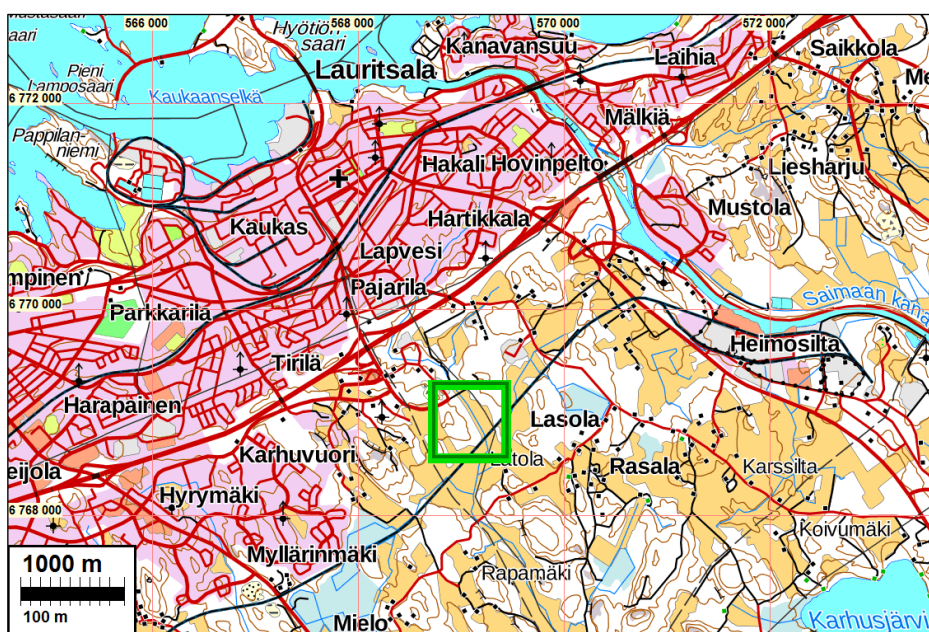
## Sisältö

<b>Perustiedot</b> .....	<b>2</b>
<b>Inventointi</b> .....	<b>3</b>
<b>Yleiskartta</b> .....	<b>4</b>
<b>Muu kulttuuriperintökohde</b> .....	<b>6</b>
Lappeenranta Pajarila Sikomäki .....	6

*Kansikuva:* näkymä alueen keskellä olevan Sikovuoren laelta pohjoiseen.

## Perustiedot

- Alue:* Lappeenranta, Pajarilan teollisuusalueen asemakaavan muutos- ja laajennusalueet. Alue sijaitsee n. kilometrin vt. 7:n eteläpuolella ja 2,5 km Saimaan kanavan länsi-lounaispuolella.
- Tarkoitus:* Selvittää sijaitseeko alueella kiinteitä muinaisjäännöksiä tai muita kulttuurihistoriallisia, suojeltavaksi katsottavia jäännöksiä.
- Työaika:* Maastotyö 3.5.2017
- Kustantaja:* Lappeenrannan kaupunki
- Tekijät:* Mikroliitti Oy, Timo Jussila.
- Tulokset:* Alueelta ei löytynyt muinaisjäännöksiä. Alueella ei ole ollut asutusta tai rakennuksia historiallisella ajalla. Alueella on jatkosodanaikaisia varustuksia: n. 300 m pituinen juoksuhauda pesäkkeineen, sekä erillinen pesäke ja siitä pieni juoksuhaudan pätkä. Varustukset ovat hyvin sortuneita ja maatuneita, paikoin tuskin havaittavia.



Tutkimusalueen sijainti osoitettu vihreällä neliöllä

**Selityksiä:** Koordinaatit ja kartat ovat ETRS-TM35FIN koordinaatistossa ellei muuta mainittu. Maastokartat Maanmittauslaitoksen maastotietokannasta keväällä v. 2017. Muinaisjäännösrekisteri on tarkastettu huhtikuussa 2017. Valokuvia ei ole talletettu mihinkään viralliseen arkistoon eikä niillä ole mitään koelmatunnusta. Valokuvat digitaalisia. Valokuvat ovat tallessa Mikroliitti Oy:n serverillä.

## Inventointi

Lappeenrannan kaupunki on suunnittelemassa Pajarilan alueen kaavoitusta. Asemakaavamuutosalue sijaitsee noin viiden kilometrin päässä Lappeenrannan ydinkeskustasta itään Valtatie 6:n ja Pajarilanväylän eteläpuolella. Asemakaavan muutosalue rajautuu pohjoisessa Pajarilanväylään, idässä voimalinjaan ja etelässä Mustolan satamarataan. Lännessä rajana ovat Uusi-Loirin maatilakeskuksen pellot. Lisäksi asemakaavan muutokseen kuuluu korttelialue Höyläkadun varrella. Asemakaava laajenee kaavoittamattomille metsä- ja pelto-alueille. Alueen koko on noin 25 hehtaaria. Viereisessä kartassa näkyy suunnittelualueen sijainti (punaisella rajatut alueet).



Lappeenrannan kaupunki tilasi asemaakaavan suunnittelualueen muinaisjäännösinventoinnin Mikroliitti Oy:ltä. Allekirjoittanut teki inventoinnin maastotyön 3.5.2017, työn kannalta erinomaisissa olosuhteissa. Alue on hyvin pusikkoista ja kasvaa nuorta tiheää sekametsää. Nyt, puiden ja pusikkojen ollessa lehdistä paljaana, saattoi näköhavaintoja alueella tehdä melko hyvin.

Alueen keskellä, länsiosassa on metsäinen mäki jonka laki on avokalliota. V. 1971 kartalla se on nimetty Sikomäeksi. Mäen alarinteet ovat hienoaineksista, moreenimaata – varsin kivikkoista maastoa. Alavimmilla osin, lähellä pelloja maaperä on saveksista ja itäreunamilla peltöjen reunoilla myös kosteaa ja vetistä.

Lähialueelta ei tunneta ennestään kiinteitä muinaisjäännöksiä. Lähin muinaisjäännös on Lasolan vanha kylätontti n. 1,2 km alueesta etelä-kaakkoon. Lähin muu kulttuuriperintökohde ovat jatkosodan aikaiset varustukset Tirilässä, n. 1,1 km alueesta koillisen.

Tarkastetun vanhan karttamateriaalin perusteella (ks. lähdeluettelo) alueella ei ole ollut asutusta. Alue sijoittuu vanhojen Tirilän (lännessä ja luoteessa), Lasolan (kaakossa) ja Pajarilan (koillisessa) kylätonttien väliselle, asumattomalle alueelle. Alue on kuitenkin kuulunut Luukkalan kylään. Etäisyydet lähimpiin kylätontteihin ovat n. 1,1-1,3 km. Alue on sijaintinsa ja maaston perusteella sellainen, että siellä tuskin on esihistoriallisia jäännöksiä. Alue sijoittuu 63 – 85 m korkeusvälille. Laserkeilausaineistossa erottuu Sikomäen eteläpuolella sijaitseva juoksuhauta.

Tarkastin metsäiset alueet kattavasti silmänvaraisesti. Pellot olivat nurmella ja niitä en katsonut. Erillisuusalue Uusi-Loirin pohjoispuolella oli pusikkoa, kosteaa suota ja kallioista mäkeä, hyvin kivikkoista maastoa, osun raivattua ja rakennusjätettä tms. sisältävä – arkeologisesti mielenkiintoinen. En havainnut varustusten lisäksi missään mitään mainittavaa kuten merkkejä vanhasta asutuksesta. Sikomäen eteläpuolella on hyvin huonokuntoinen varustuksen – taisteluhaudan – jäännös ja erillisen pesäkkeen jäännös.

30.5.2017

Timo Jussila

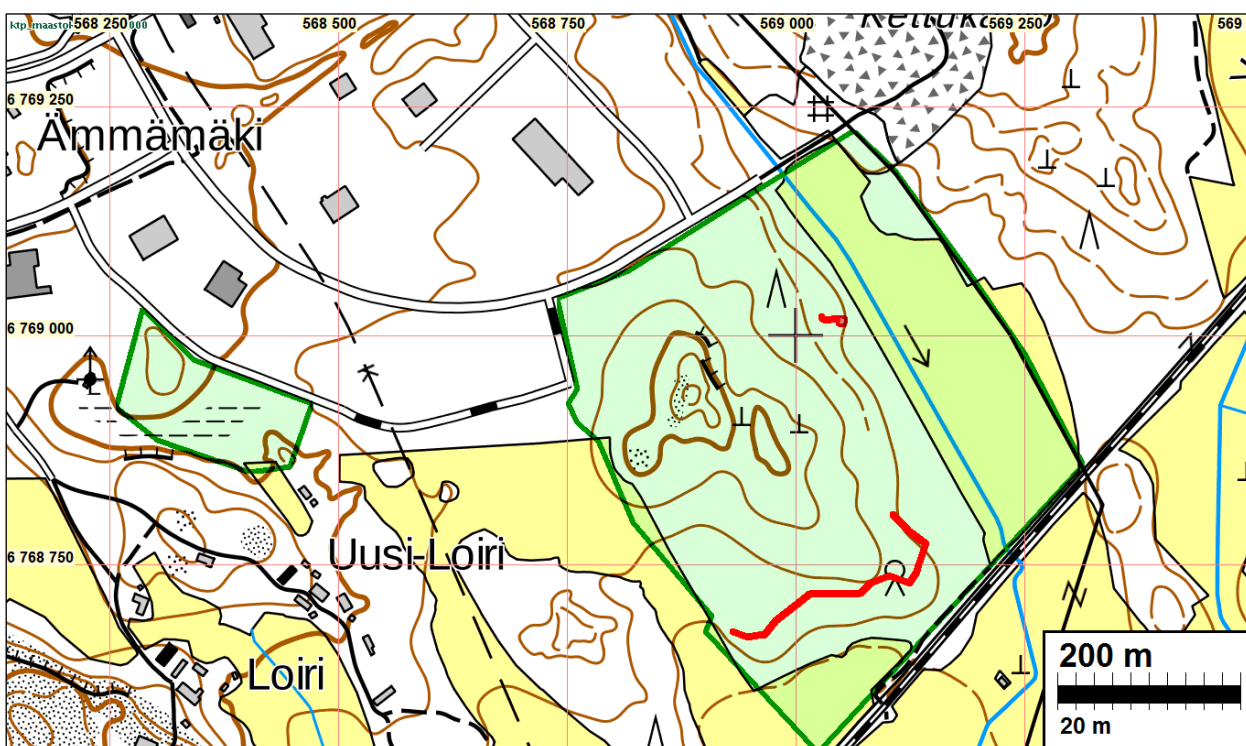
**Lähteet:****Painamattomat lähteet:**

Senaatinkartta XV lehti 46, kartoitus 1893. Maanmittauslaitos.

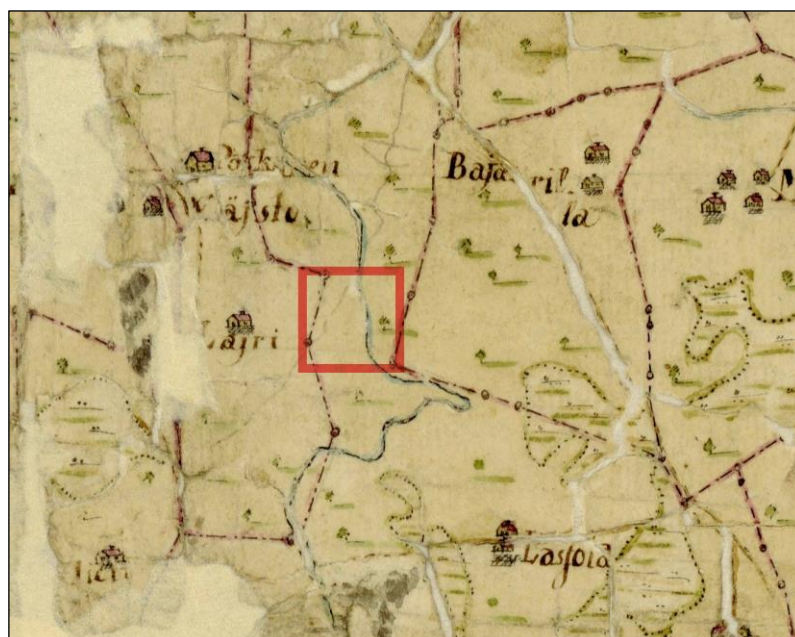
Geographisk Charta öfwer Lappwäsi Sokn uti Kymmenegårds Prowince och Lappwäsi Härad 1767. VKKA V 24a:1 la.\* 228/- -, Viipurin kuvernementin revisioikonttorin kartta-arkisto.

**Painetut lähteet:**

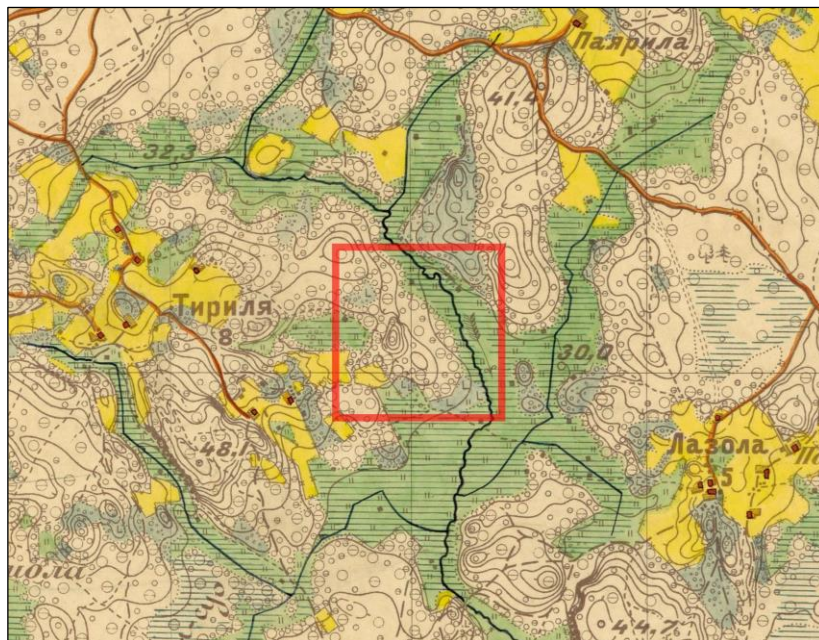
Peruskartta 3134 07, 1951 ja 1971. Maanmittauslaitos.

**Yleiskartta ja vanhat kartat**

Tutkittu alue vihreällä. Varustukset punaisella.

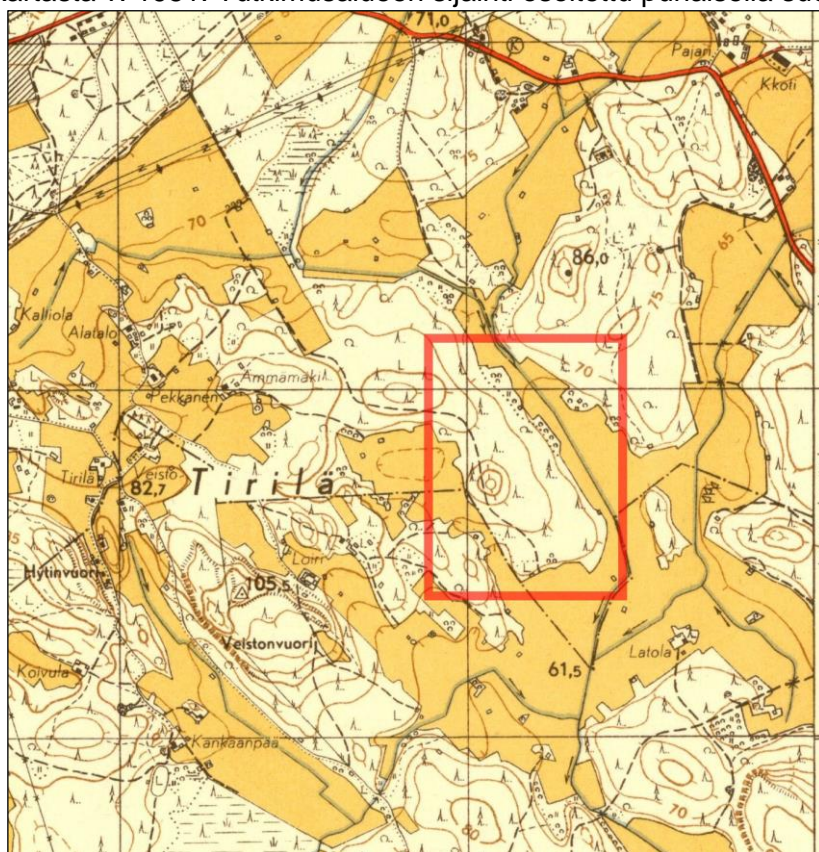


Ote kartasta v. 1767. Tutkimusalueen sijainti osoitettu punaisella neliöllä.



Ote senaatinkartasta v. 1893

Ote peruskartasta v. 1951. Tutkimusalueen sijainti osoitettu punaisella suorakaiteella.



## Muu kulttuuriperintökohde

### Lappeenranta Pajarila Sikomäki

Mjtunnus:

Status: muu kulttuuriperintökohde (s)

Ajoitus: historiallinen, 2. ms.

Laji: varustus

Koordin: N: 6768717 E: 569052 juoksuhaudan keskikohta.  
N: 6769017 E: 569046 erillinen pesäke ja lyhyt juoksuhauda

Tutkijat: Jussila T 2017 inventointi

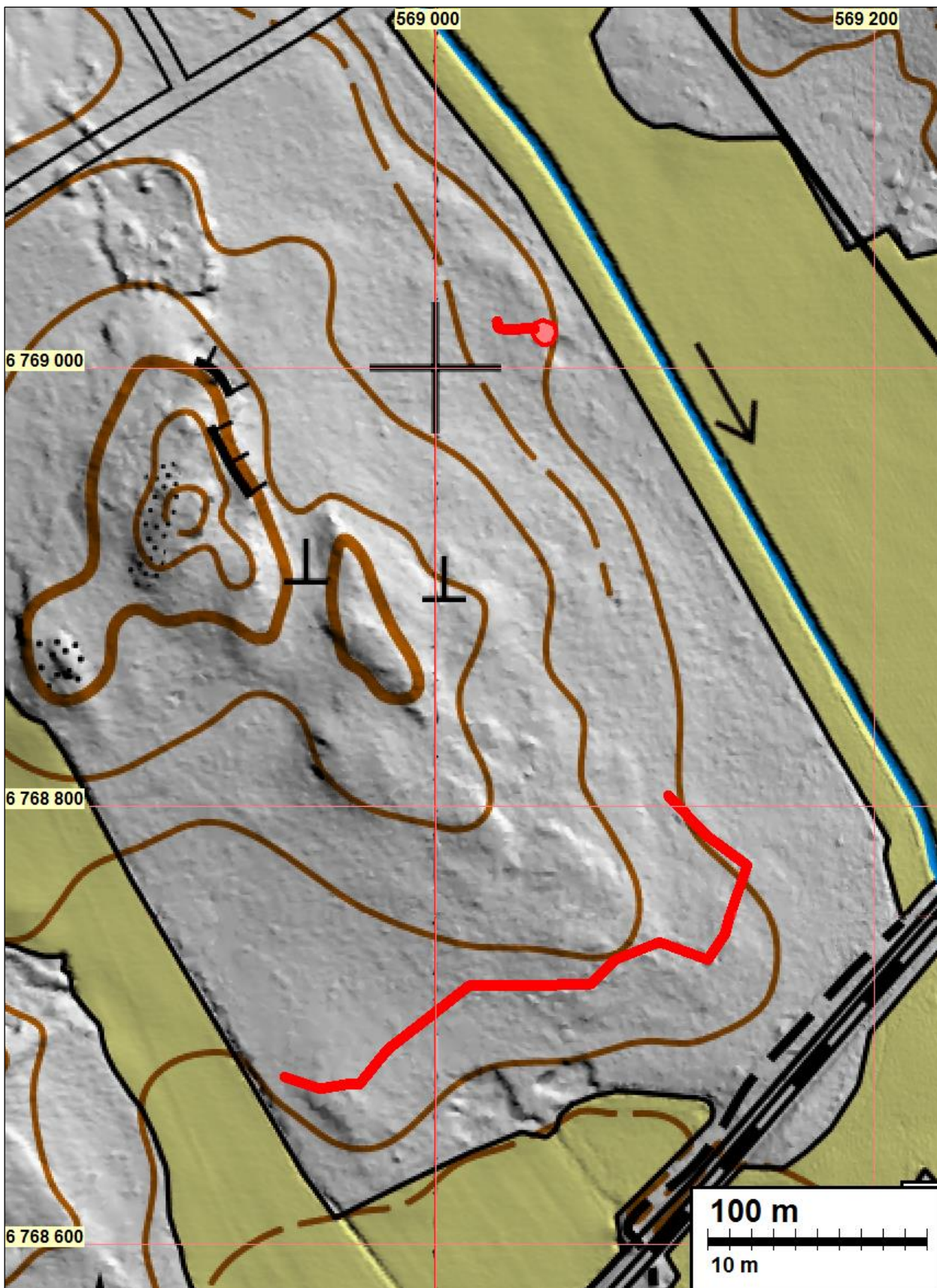
Sijainti: 3,2 km Saimaan kanavan suusta etelään, Mustolan satamaradan pohjoispuolella, metsässä Sikomäen etelärinteiden alaosassa, radasta 70-140 m. Erillinen osa länsirinteiden alaosassa, pellon reunassa.

Huomiot: Juoksuhauda on kaikkiaan n. 300 m pituinen ja siinä on tasaisin välein pieniä (kk) pesäkkeitä. Juoksuhauda on pehmeään ja kosteahkoon maahan kaivettu ja suurimmalta osin hyvin sortunut, paikoin tuskin havaittavissa.

Juoksuhaudan koillispäästä 210 pohjoiseen on pellon reunassa erillinen pesäke. Se sijoittuu matalan harjanteen koillispäähän. Harjanteen ympärillä maasto on kosteaa. Harjanteen koillispäässä on syväkko kuoppa, jonka sisämitat ovat n. 4 x 5 m ja sitä ympäröi vallit. Koillisen suuntaan on kuopassa (ampuma) aukko. Kuopan koillispuolella maasto laskee siellä olevaan vanhaan maanottopaikkaan, joka on liki lammikkona. Pesäkekuoppa oli myös veden vallassa. Pesäkkeestä lähti lyhyt, n. 20 m mittainen polveileva taisteluhauta länteen. Taisteluhauta on hyvin sortunut ja se näkyy nyt maatuneen, pienen ojan kaltaisena rakenteena.



Vedenvaivaama, erillisen pesäkkeen jäännös, kaakkoon.



Varustukset punaisella



Pesäkettä sen luoteisreunalta kaakkoon.



Pesäkkeestä länteen lähtevän taisteluhaudan jäännös. Länteen.  
Ja sen länsipäätä, itään.







Etelärinteen taisteluhaudan koillispää.



Taisteluhaudan itäosaa



Pesäke taisteluhaudan länsipään kulmassa.



Taisteluhaudan keskiosaa



Taisteluhaudan keskiosaa



taisteluhaudan länsiosaa



Taisteluhaudan länsipäätä matalalla kumpareella.

Liite:

Juoksuhaudan koordinaatit (pisteinä n. 30 m välein, tarkkuus +-3 m, ETRS-TM35FIN ja ETRS-KG28)

6768805	569106	jh NE pää	28515111	6770870	jh NE pää
6768787	569123	jh	28515128	6770852	jh
6768773	569142	jh pesäke	28515146	6770838	jh pesäke
6768750	569134	jh pieni pesäke	28515138	6770815	jh pieni pesäke
6768742	569132	jh pesäke	28515136	6770807	jh pesäke
6768730	569124	jh 2 pesäkettä	28515128	6770795	jh 2 pesäkettä
6768738	569102	jh huonokuntoinen	28515106	6770803	jh huonokunt
6768730	569082	jh	28515086	6770796	jh
6768719	569071	jh	28515074	6770785	jh
6768718	569040	jh	28515043	6770784	jh
6768718	569015	jh pesäke	28515018	6770785	jh pesäke
6768703	568996	jh	28514999	6770770	jh
6768689	568978	jh	28514981	6770756	jh
6768673	568965	jh	28514968	6770740	jh
6768673	568959	jh kumpareella	28514962	6770740	jh kumpare
6768671	568947	jh	28514950	6770739	jh
6768676	568931	jh länsipää	28514934	6770744	jh länsipää

Erillispesäke

6769016	569051	pesäke	28515059	6771082	pesäke
6769018	569045	jh	28515053	6771084	jh
6769018	569041	jh	28515050	6771085	jh
6769017	569036	jh	28515044	6771084	jh
6769017	569032	jh	28515041	6771084	jh
6769018	569028	jh	28515037	6771085	jh
6769021	569028	jh	28515036	6771088	jh